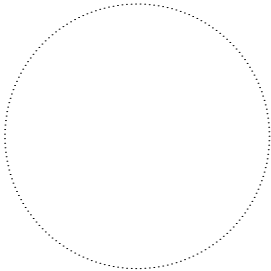


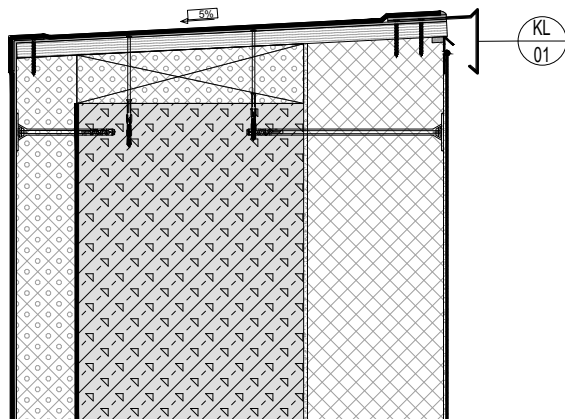
PARÉ

Investor stavby	Mestská časť Bratislava - Rača, Kubačova 21, 831 06 Bratislava	
Názov projektu	REKONŠTRUKCIA ZŠ PLICKOVA	
Miesto stavby	Plickova 9, 831 06 Bratislava	
Zhotoviteľ projektu	Pantograph s.r.o., Kozmonautov 4, 977 01 Brezno, Office: Bottova 2, 811 09 Bratislava	
Hlavný architekt projektu	Ing. arch. Peter Kožuško	
Projektový tím	Ing. arch. Paulína Juráková, Ing.arch. Jana Marinicová, Ing. Michal Zábranský, Ing. Lukáš Zachar, Ing. Zsolt Nagy, Ing. Matúš Krajčík, Bc. František Smatana, Ing. arch. Kristián Vnučko	

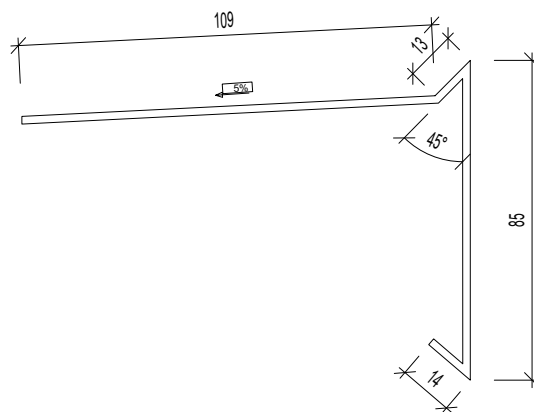
Profesia/časť PD	E.1.1_ARCHITEKTONICKO STAVEBNÉ RIEŠENIE / V600_VÝPIS KLAMPIARSKYCH VÝROBKOV	Stupeň	RP
Stavebný objekt	SO 01 - Základná škola	Dátum	06 / 2020
Zodpovedný projektant	Ing. arch. Peter Kožuško	Formát	297x210
Vypracoval	Ing. Zsolt Nagy, Ing. arch. Filip Krajč	Mierka	-
Názov výkresu:	VÝPIS KLAMPIARSKÝCH VÝROBKOV	číslo zákazky:	stupeň:
		stavebný objekt:	časť:
		výkres č.:	revízia č.:
	A02_RP_SO01_E.1.1_V600		
PANTOGRAPH	Pantograph s.r.o., Kozmonautov 4, 977 01 Brezno, Office: Bottova 2, 811 09 Bratislava	www.pantograph.sk	tel.č.: +4219010977837



Detail atiky:
M 1:10



Detail profilu oplechovania:
M 1:2



VÝKAZ KV 01

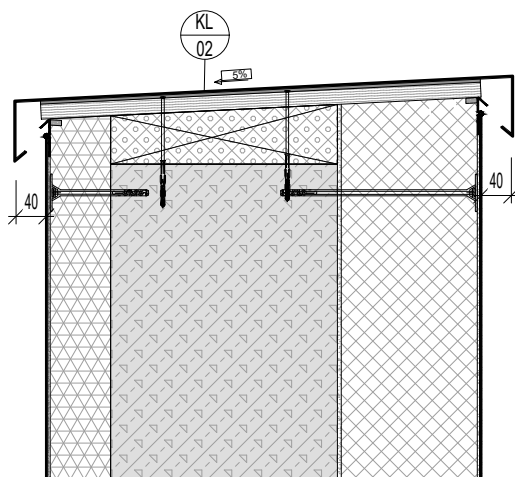
OZN.	POPIS	ROZVINUTÁ ŠÍRKA [mm]	KOTVENIE	MATERIÁL	FARBA	DÍŽKA OPLECHOVANIA [m]	DÍŽKA S PRESAHMI [m]	POZNÁMKA
KL 01	Poplastovaný odkvapový plech - hr. 1.2mm	221		Poplast plech	RAL 9005	434,22	455,93	

POZNÁMKA

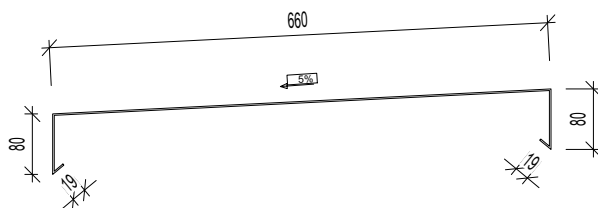
- Realizačný projekt nenahrádza výrobnú a dielenskú dokumentáciu dodávateľa stavby.
- Neoddeliteľnou súčasťou výrobku sú výkresy architektonicko-stavebnej časti.
- Kotviace a spojovacie prvky nie sú súčasťou výpisu prvku, upresniť podľa technických požiadaviek výrobcu.
- Všetky rozmery a skladby je potrebné overiť priamo na stavbe.
- Pred objednaním výrobku je potreba presne zmerať skutočné rozmery potrebné pre realizáciu konštrukcie a skontrolovať počet vypísaných prvkov.
- Každý klampiarsky výrobok opatríť ochranným náterom (ak už nie je od výroby chránený), kategórií koróznej ochrany zatriediť podľa ISO 12944, stupeň prípravy podkladu určiť podľa ISO 8501-1.
- V prípade nejasností kontaktovať projektanta.

Profesia/časť PD	E.1.1_ARCHITEKTONICKO STAVEBNÉ RIEŠENIE / V600_VÝPIS KLAMPIARSKYCH VÝROBKOV	Stupeň	RP
Stavebný objekt	SO 01 - Základná škola	Dátum	06 / 2020
Zodpovedný projektant	Ing. arch. Peter Kožuško	Formát	297x210
Vypracoval	Ing. Zsolt Nagy, Ing. arch. Filip Krajč	Mierka	-
Názov výkresu:	Odkvapový plech	číslo zákazky: stupeň: stavebný objekt: časť: výkres č.: revízia č.:	A02_RP_SO01_E.1.1_601
PANTOGRAPH Pantograph s.r.o., Kozmonautov 4, 977 01 Brezno, Office: Bottova 2, 811 09 Bratislava www.pantograph.sk tel.č.: +4219010977837			

**Detail atiky:
M 1:10**



**Detail profilu oplechovania:
M 1:10**



VÝKAZ KL 02

OZN.	POPIS	ROZVINUTÁ ŠÍRKA [mm]	KOTVENIE	MATERIÁL	FARBA	DÍŽKA OPLECHO VANIA [m]	DÍŽKA S PRESAHMI [m]	POZNÁMKA
KL 02	Poplastovaný plech, oplechovanie atiky - hr. 1.2 mm	858		Poplast plech	RAL 9005	59,705	62,69	

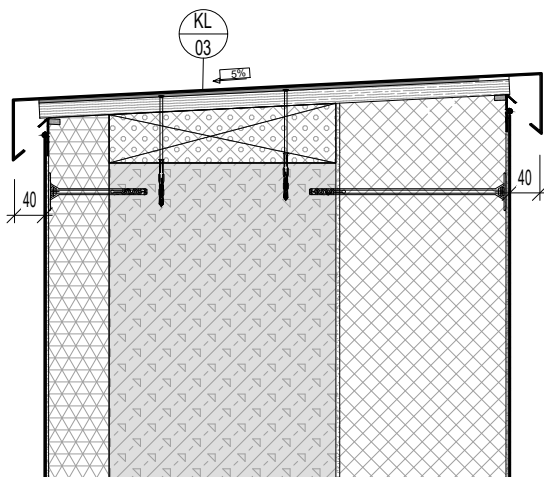
POZNÁMKA

- Realizačný projekt nenahrádza výrobnú a dielenskú dokumentáciu dodávateľa stavby.
- Neoddeliteľnou súčasťou výrobku sú výkresy architektonicko-stavebnej časti.
- Kotviace a spojovacie prvky nie sú súčasťou výpisu prvku, upresniť podľa technických požiadaviek výrobcu.
- Všetky rozmery a skladby je potrebné overiť priamo na stavbe.
- Pred objednaním výrobku je potreba presne zmerať skutočné rozmery potrebné pre realizáciu konštrukcie a skontrolovať počet vypísaných prvkov.
- Každý klampiarsky výrobok opatriť ochranným náterom (ak už nie je od výroby chránený), kategórií korózneho ochrany zatriediť podľa ISO 12944, stupeň prípravy podkladu určiť podľa ISO 8501-1.
- V prípade nejasností kontaktovať projektanta.

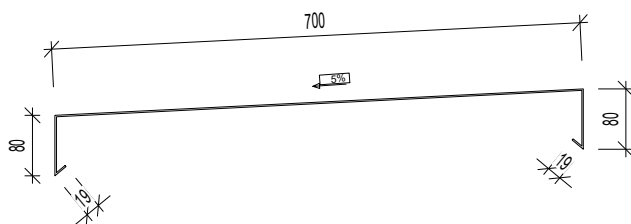
Profesia/časť PD	E.1.1_ARCHITEKTONICKO STAVEBNÉ RIEŠENIE / V600_VÝPIS KLAMPIARSKYCH VÝROBKOV	Stupeň	RP
Stavebný objekt	SO 01 - Základná škola	Dátum	06 / 2020
Zodpovedný projektant	Ing. arch. Peter Kožuško	Formát	297x210
Vypracoval	Ing. Zsolt Nagy, Ing. arch. Filip Krajč	Mierka	-
Názov výkresu:	Oplechovanie atiky	číslo zákazky:	stupeň:
		stavebný objekt:	časť:
		výkres č.:	revízia č.:
		A02_RP_SO01_E.1.1_602	
PANTOGRAPH Pantograph s.r.o., Kozmonautov 4, 977 01 Brezno, Office: Bottova 2, 811 09 Bratislava		www.pantograph.sk tel.č: +4219010977837	



Detail atiky:
M 1:10



Detail profilu oplechovania:
M 1:10



VÝKAZ KL 03

OZN.	POPIS	ROZVINUTÁ ŠÍRKA [mm]	KOTVENIE	MATERIÁL	FARBA	DĹŽKA OPLECHOVANIA [m]	DĹŽKA S PRESAHMI [m]	POZNÁMKA
KL 03	Poplastovaný plech, oplechovanie atiky - hr. 1.2 mm	858		Poplast plech	RAL 9005	12,37	12,98	

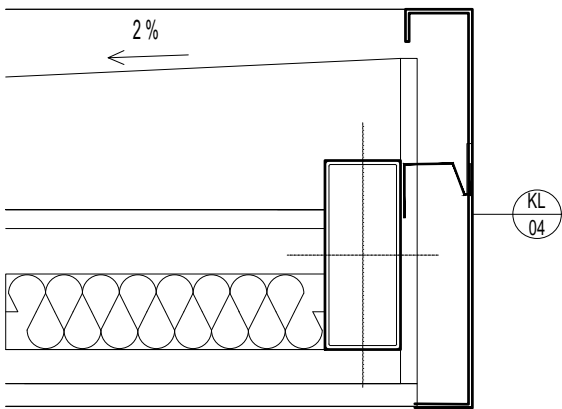
POZNÁMKA

- Realizačný projekt nenahrádza výrobnú a dielenskú dokumentáciu dodávateľa stavby.
- Neoddeliteľnou súčasťou výrobku sú výkresy architektonicko-stavebnej časti.
- Kotviace a spojovacie prvky nie sú súčasťou výpisu prvku, upresniť podľa technických požiadaviek výrobcu.
- Všetky rozmery a skladby je potrebné overiť priamo na stavbe.
- Pred objednaním výrobku je potreba presne zmerať skutočné rozmery potrebné pre realizáciu konštrukcie a skontrolovať počet vypísaných prvkov.
- Každý klampiarsky výrobok opatrit' ochranným náterom (ak už nie je od výroby chránený), kategóri korózneho ochrany zatriediť podľa ISO 12944, stupeň prípravy podkladu určiť podľa ISO 8501-1.
- V prípade nejasností kontaktovať projektanta.

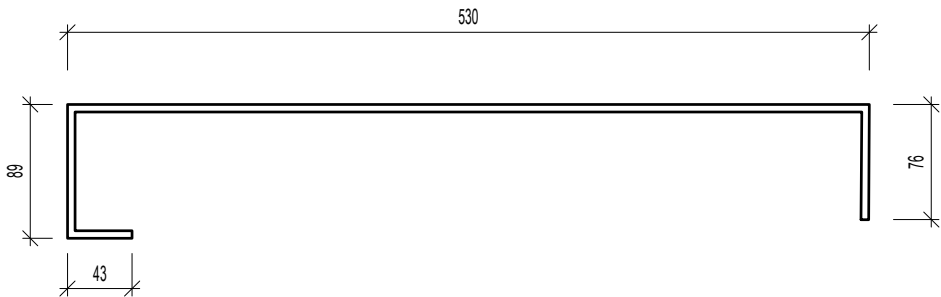
Profesia/časť PD	E.1.1_ARCHITEKTONICKO STAVEBNÉ RIEŠENIE / V600_VÝPIS KLAMPIARSKYCH VÝROBKOV	Stupeň	RP
Stavebný objekt	SO 01 - Základná škola	Dátum	06 / 2020
Zodpovedný projektant	Ing. arch. Peter Kožuško	Formát	297x210
Vypracoval	Ing. Zsolt Nagy, Ing. arch. Filip Krajč	Mierka	-
Názov výkresu:	Oplechovanie atiky	číslo zákazky: stupeň: stavebný objekt: časť: výkres č.: revízia č.:	
A02_RP_SO01_E.1.1_603			
PANTOGRAPH Pantograph s.r.o., Kozmonautov 4, 977 01 Brezno, Office: Bottova 2, 811 09 Bratislava www.pantograph.sk tel.č: +4219010977837			



Detail prestrešenia:
M 1:10



Detail profilu oplechovania:
M 1:5



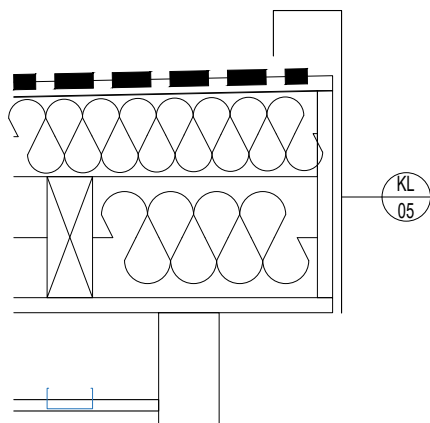
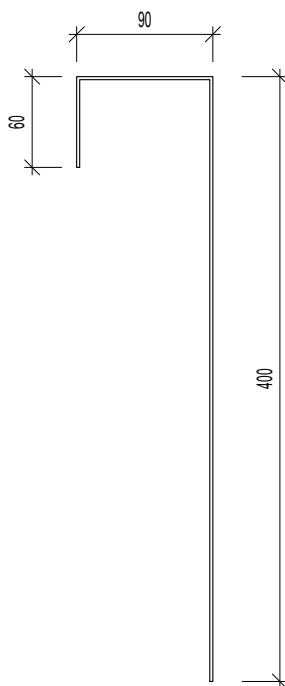
VÝKAZ KL 04

OZN.	POPIS	ROZVINUTÁ ŠÍRKA [mm]	KOTVENIE	MATERIÁL	FARBA	DĹŽKA OPLECHOVANIA [m]	DĹŽKA S PRESAHMI [m]	POZNÁMKA
KL 04	Lakovaný hliníkový plech - hr. 1,0 mm	708		Hliník	RAL 9005	34,66	36,39	

POZNÁMKA

- Realizačný projekt nenahrádza výrobnú a dielenskú dokumentáciu dodávateľa stavby.
- Neoddeliteľnou súčasťou výrobku sú výkresy architektonicko-stavebnej časti.
- Kotviace a spojovacie prvky nie sú súčasťou výpisu prvku, upresniť podľa technických požiadaviek výrobcu.
- Všetky rozmery a skladby je potrebné overiť priamo na stavbe.
- Pred objednaním výrobku je potreba presne zmerať skutočné rozmery potrebné pre realizáciu konštrukcie a skontrolovať počet vypísaných prvkov.
- Každý klampiarsky výrobok opatriť ochranným náterom (ak už nie je od výroby chránený), kategórii korózneho ochrany zatriediť podľa ISO 12944, stupeň prípravy podkladu určiť podľa ISO 8501-1.
- V prípade nejasností kontaktovať projektanta.

Profesia/časť PD	E.1.1_ARCHITEKTONICKO STAVEBNÉ RIEŠENIE / V600_VÝPIS KLAMPIARSKYCH VÝROBKOV	Stupeň	RP
Stavebný objekt	SO 01 - Základná škola	Dátum	06 / 2020
Zodpovedný projektant	Ing. arch. Peter Kožuško	Formát	297x210
Vypracoval	Ing. Zsolt Nagy, Ing. arch. Filip Krajč	Mierka	-
Názov výkresu:	Oplechovanie prestrešenia hlavných vstupov	číslo zákazky:	stupeň:
		stavebný objekt:	časť:
		výkres č.:	revízia č.:
		A02_RP_SO01_E.1.1_604	
PANTOGRAPH Pantograph s.r.o., Kozmonautov 4, 977 01 Brezno, Office: Bottova 2, 811 09 Bratislava		www.pantograph.sk tel.č.: +4219010977837	

Detail strechy:
M 1:10Detail profilu oplechovania:
M 1:5

VÝKAZ KL 05

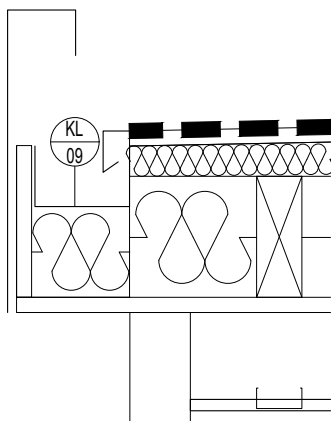
OZN.	POPIS	ROZVINUTÁ ŠÍRKA [mm]	KOTVENIE	MATERIÁL	FARBA	DĹŽKA OPLECHOVANIA [m]	DĹŽKA S PRESAHLAMI [m]	POZNÁMKA
KL 05	Lakovaný hliníkový plech - hr. 1,2 mm	550		Hliník	RAL 8004	23,74	24,69	

POZNÁMKA

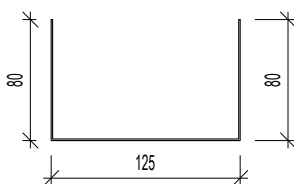
- Realizačný projekt nenahrádza výrobnú a dielenskú dokumentáciu dodávateľa stavby.
- Neoddeliteľnou súčasťou výrobku sú výkresy architektonicko-stavebnej časti.
- Kotviace a spojovacie prvky nie sú súčasťou výpisu prvku, upresniť podľa technických požiadaviek výrobcu.
- Všetky rozmery a skladby je potrebné overiť priamo na stavbe.
- Pred objednaním výrobku je potreba presne zmerať skutočné rozmery potrebné pre realizáciu konštrukcie a skontrolovať počet vypísaných prvkov.
- Každý klampiarsky výrobok opatrit' ochranným náterom (ak už nie je od výroby chránený), kategóri korózneho ochrany zatriediť podľa ISO 12944, stupeň prípravy podkladu určiť podľa ISO 8501-1.
- V prípade nejasnosti kontaktovať projektanta.

Profesia/časť PD	E.1.1_ARCHITEKTONICKO STAVEBNÉ RIEŠENIE / V600_VÝPIS KLAMPIARSKYCH VÝROBKOV	Stupeň	RP
Stavebný objekt	SO 01 - Základná škola	Dátum	06 / 2020
Zodpovedný projektant	Ing. arch. Peter Kožuško	Formát	297x210
Vypracoval	Ing. Zsolt Nagy, Ing. arch. Filip Krajč	Mierka	-
Názov výkresu:	Oplechovanie strechy spojovacej chodby	číslo zákazky:	stupeň:
		stavebný objekt:	časť:
		výkres č.:	revízia č.:
A02_RP_SO01_E.1.1_605			
PANTOGRAPH Pantograph s.r.o., Kozmonautov 4, 977 01 Brezno, Office: Bottova 2, 811 09 Bratislava www.pantograph.sk tel.č: +4219010977837			

Detail žlabu:
M 1:10



Detail profilu žľabu:
M 1:5



VÝKAZ KL 09

OZN.	POPIS	ROZVINUTÁ ŠÍRKA [mm]	KOTVENIE	MATERIÁL	FARBA	DĹŽKA OPLECHOVANIA [m]	DĹŽKA S PRESAHMI [m]	POZNÁMKA
KL 09	Žľab hliníkový hr 1.2 mm	285		Hliník	RAL 9005	11,545	12,13	

POZNÁMKA

- Realizačný projekt nenahrádza výrobnú a dielenskú dokumentáciu dodávateľa stavby.
- Neoddeliteľnou súčasťou výrobu sú výkresy architektonicko-stavebnej časti.
- Kotviace a spojovacie prvky nie sú súčasťou výpisu prvku, upresniť podľa technických požiadaviek výrobcu.
- Všetky rozmery a skladby je potrebné overiť priamo na stavbe.
- Pred objednaním výrobu je potreba presne zmerať skutočné rozmery potrebné pre realizáciu konštrukcie a skontrolovať počet vypísaných prvkov.
- Každý klampiarsky výrobok opatřit ochranným náterom (ak už nie je od výroby chránený), kategóriu korózneho ochrany zatriediť podľa ISO 12944, stupeň prípravy podkladu určiť podľa ISO 8501-1.
- V prípade nejasností kontaktovať projektanta.

Profesia/časť PD	E.1.1_ARCHITEKTONICKO STAVEBNÉ RIEŠENIE / V600_VÝPIS KLAMPIARSKYCH VÝROBKOV	Stupeň	RP
Stavebný objekt	SO 01 - Základná škola	Dátum	06 / 2020
Zodpovedný projektant	Ing. arch. Peter Kožuško	Formát	297x210
Vypracoval	Ing. Zsolt Nagy, Ing. arch. Filip Krajč	Mierka	-
Názov výkresu:	Strešný žľab	číslo zákazky:	stupeň:
		stavebný objekt:	časť:
		výkres č.:	revízia č.:
A02_RP_SO01_E.1.1_609			
PANTOGRAPH Pantograph s.r.o., Kozmonautov 4, 977 01 Brezno, Office: Bottova 2, 811 09 Bratislava www.pantograph.sk tel.č.: +4219010977837			

Referenčný obrázok:



VÝKAZ KL 10

OZN.	POPIS	KOTVENIE	MATERIÁL	FARBA	DĹŽKA [m]	DĹŽKA S PRESAHLI [m]	POZNÁMKA
KL 10	Dažďový zvod hranatý 80x80 mm		Hliník	RAL 9005	10,2	10,71	

POZNÁMKA

- Realizačný projekt nenahrádza výrobnú a dielenskú dokumentáciu dodávateľa stavby.
- Neoddeliteľnou súčasťou výrobu sú výkresy architektonicko-stavebnej časti.
- Kotviace a spojovacie prvky nie sú súčasťou výpisu prvku, upresniť podľa technických požiadaviek výrobcu.
- Všetky rozmery a skladby je potrebné overiť priamo na stavbe.
- Pred objednaním výrobu je potreba presne zmerať skutočné rozmery potrebné pre realizáciu konštrukcie a skontrolovať počet vypísaných prvkov.
- Každý klampiarsky výrobok opatřit ochranným náterom (ak už nie je od výroby chránený), kategórie korózneho ochrany zatriediť podľa ISO 12944, stupeň prípravy podkladu určiť podľa ISO 8501-1.
- V prípade nejasností kontaktovať projektanta.

Profesia/časť PD	E.1.1_ARCHITEKTONICKO STAVEBNÉ RIEŠENIE / V600_VÝPIS KLAMPIARSKYCH VÝROBKOV	Stupeň	RP
Stavebný objekt	SO 01 - Základná škola	Dátum	06 / 2020
Zodpovedný projektant	Ing. arch. Peter Kožuško	Formát	297x210
Vypracoval	Ing. Zsolt Nagy, Ing. arch. Filip Krajč	Mierka	-
Názov výkresu:	Dažďový zvod	číslo zákazky: stupeň: stavebný objekt: časť: výkres č.: revízia č.:	
A02_RP_SO01_E.1.1_610			
PANTOGRAPH Pantograph s.r.o., Kozmonautov 4, 977 01 Brezno, Office: Bottova 2, 811 09 Bratislava www.pantograph.sk tel.č.: +4219010977837			

Referenčný obrázok:



VÝKAZ KL 11

OZN.	POPIS	KOTVENIE	MATERIÁL	FARBA	DĹŽKA [m]	DĹŽKA S PRESAHLMI [m]	POZNÁMKA
KL 11	Dažďový zvod hranatý 100x100 mm		Hliník	RAL 9005	7,3	7,67	

POZNÁMKA

- Realizačný projekt nenahrádza výrobnú a dielenskú dokumentáciu dodávateľa stavby.
- Neoddeliteľnou súčasťou výrobku sú výkresy architektonicko-stavebnej časti.
- Kotviace a spojovacie prvky nie sú súčasťou výpisu prvku, upresniť podľa technických požiadaviek výrobcu.
- Všetky rozmery a skladby je potrebné overiť priamo na stavbe.
- Pred objednaním výrobku je potreba presne zmerať skutočné rozmery potrebné pre realizáciu konštrukcie a skontrolovať počet vypísaných prvkov.
- Každý klampiarsky výrobok opatříť ochranným náterom (ak už nie je od výroby chránený), kategórii korózneho ochrany zatriediť podľa ISO 12944, stupeň prípravy podkladu určiť podľa ISO 8501-1.
- V prípade nejasností kontaktovať projektanta.

Profesia/časť PD	E.1.1_ARCHITEKTONICKO STAVEBNÉ RIEŠENIE / V600_VÝPIS KLAMPIARSKYCH VÝROBKOV	Stupeň	RP
Stavebný objekt	SO 01 - Základná škola	Dátum	06 / 2020
Zodpovedný projektant	Ing. arch. Peter Kožuško	Formát	297x210
Vypracoval	Ing. Zsolt Nagy, Ing. arch. Filip Krajč	Mierka	-
Názov výkresu:	Dažďový zvod	číslo zákazky:	stupeň:
		stavebný objekt:	časť:
		výkres č.:	revízia č.:
		A02_RP_SO01_E.1.1_611	
PANTOGRAPH	Pantograph s.r.o., Kozmonautov 4, 977 01 Brezno, Office: Bottova 2, 811 09 Bratislava	www.pantograph.sk	tel.č: +4219010977837

Referenčný obrázok:



VÝKAZ KL 12

OZN.	POPIS	Počet KS	KOTVENIE	MATERIÁL	FARBA	POZNÁMKA
KL 12	Zberný kotlík zvodu Ø110 mm	2		Hliník	RAL 9005	

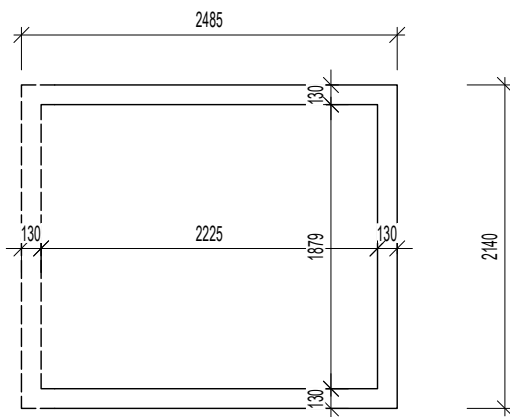
POZNÁMKA

- Realizačný projekt nenahrádza výrobnú a dielenskú dokumentáciu dodávateľa stavby.
- Neoddeliteľnou súčasťou výrobku sú výkresy architektonicko-stavebnej časti.
- Kotviace a spojovacie prvky nie sú súčasťou výpisu prvku, upresniť podľa technických požiadaviek výrobcu.
- Všetky rozmery a skladby je potrebné overiť priamo na stavbe.
- Pred objednaním výrobku je potreba presne zmerať skutočné rozmery potrebné pre realizáciu konštrukcie a skontrolovať počet vypísaných prvkov.
- Každý klampiarsky výrobok opatriť ochranným náterom (ak už nie je od výroby chránený), kategóri koróznej ochrany zatriediť podľa ISO 12944, stupeň prípravy podkladu určiť podľa ISO 8501-1.
- V prípade nejasností kontaktovať projektanta.

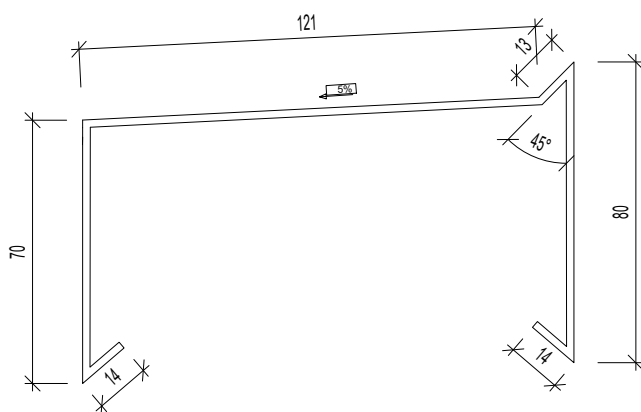
Profesia/časť PD	E.1.1_ARCHITEKTONICKO STAVEBNÉ RIEŠENIE / V600_VÝPIS KLAMPIARSKYCH VÝROBKOV	Stupeň	RP
Stavebný objekt	SO 01 - Základná škola	Dátum	06 / 2020
Zodpovedný projektant	Ing. arch. Peter Kožuško	Formát	297x210
Vypracoval	Ing. Zsolt Nagy, Ing. arch. Filip Krajč	Mierka	-
Názov výkresu:	Zberný kotlík dažďového zvodu	číslo zákazky:	stupeň:
		stavebný objekt:	časť:
		výkres č.:	revízia č.:
A02_RP_S001_E.1.1_612			
PANTOGRAPH Pantograph s.r.o., Kozmonautov 4, 977 01 Brezno, Office: Bottova 2, 811 09 Bratislava www.pantograph.sk tel.č: +4219010977837			



Pôdorys:
M 1:50



Detail profilu oplechovania:
M 1:2



VÝKAZ KL 14

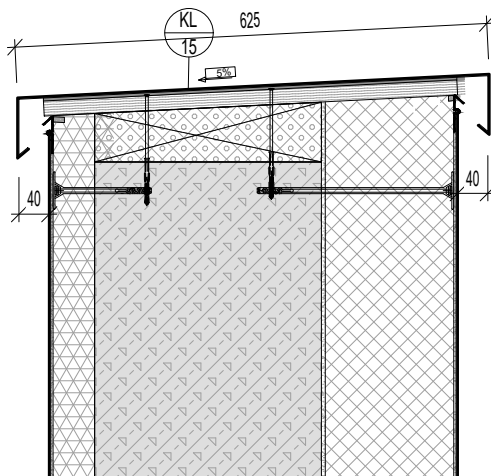
OZN.	POPIS	ROZVINUTÁ ŠÍRKA [mm]	KOTVENIE	MATERIÁL	FARBA	DĹŽKA OPLECHOVANIA [m]	DĹŽKA S PRESAHMI [m]	POZNÁMKA
KL 14	Poplastovaný odkvapový plech - hr. 1.2mm	312		Poplast plech	RAL 9005	9,25	9,72	

POZNÁMKA

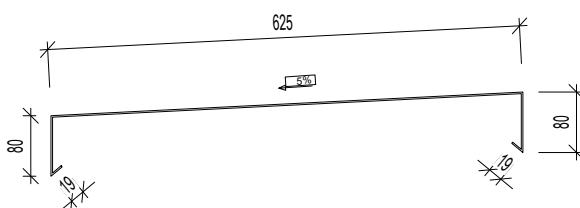
- Realizačný projekt nenahrádza výrobnú a dielenskú dokumentáciu dodávateľa stavby.
- Neoddeliteľnou súčasťou výrobku sú výkresy architektonicko-stavebnej časti.
- Kotviace a spojovacie prvky nie sú súčasťou výpisu prvku, upresniť podľa technických požiadaviek výrobcu.
- Všetky rozmery a skladby je potrebné overiť priamo na stavbe.
- Pred objednaním výrobku je potreba presne zmerať skutočné rozmery potrebné pre realizáciu konštrukcie a skontrolovať počet vypísaných prvkov.
- Každý klampiarsky výrobok opatřit ochranným náterom (ak už nie je od výroby chránený), kategóri koróznej ochrany zatriediť podľa ISO 12944, stupeň prípravy podkladu určiť podľa ISO 8501-1.
- V prípade nejasností kontaktovať projektanta.

Profesia/časť PD	E.1.1_ARCHITEKTONICKO STAVEBNÉ RIEŠENIE / V600_VÝPIS KLAMPIARSKYCH VÝROBKOV	Stupeň	RP
Stavebný objekt	SO 01 - Základná škola	Dátum	06 / 2020
Zodpovedný projektant	Ing. arch. Peter Kožuško	Formát	297x210
Vypracoval	Ing. Zsolt Nagy, Ing. arch. Filip Krajč	Mierka	-
Názov výkresu:	Oplechovanie výtahu	číslo zákazky: stupeň: stavebný objekt: časť: výkres č.: revízia č.:	
A02_RP_SO01_E.1.1_614			
PANTOGRAPH Pantograph s.r.o., Kozmonautov 4, 977 01 Brezno, Office: Bottova 2, 811 09 Bratislava www.pantograph.sk tel.č: +4219010977837			

**Detail steny:
M 1:10**



**Detail profilu oplechovania:
M 1:10**



VÝKAZ KL 15

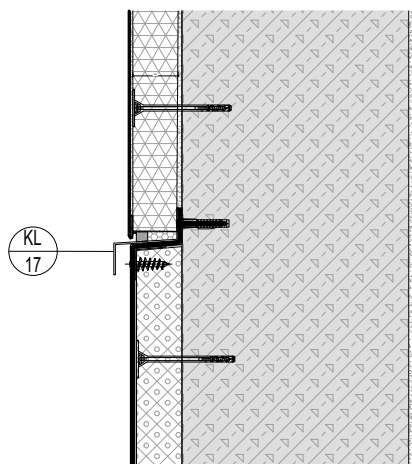
OZN.	POPIS	ROZVINUTÁ ŠÍRKA [mm]	KOTVENIE	MATERIÁL	FARBA	DĹŽKA OPLECHOVANIA [m]	DĹŽKA S PRESAHMI [m]	POZNÁMKA
KL 15	Poplastovaný plech, oplechovanie atiky - hr. 1.2 mm	823		Poplast plech	RAL 9005	2,6	2,73	

POZNÁMKA

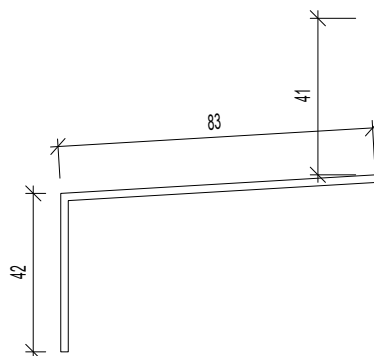
- Realizačný projekt nenahrádza výrobnú a dielenskú dokumentáciu dodávateľa stavby.
- Neoddeliteľnou súčasťou výrobu sú výkresy architektonicko-stavebnej časti.
- Kotviace a spojovacie prvky nie sú súčasťou výpisu prvku, upresniť podľa technických požiadaviek výrobcu.
- Všetky rozmery a skladby je potrebné overiť priamo na stavbe.
- Pred objednaním výrobu je potreba presne zmerať skutočné rozmery potrebné pre realizáciu konštrukcie a skontrolovať počet vypísaných prvkov.
- Každý klampiarsky výrobok opatřit ochranným náterom (ak už nie je od výroby chránený), kategóri korózneho ochrany zatriediť podľa ISO 12944, stupeň prípravy podkladu určiť podľa ISO 8501-1.
- V prípade nejasností kontaktovať projektanta.

Profesia/časť PD	E.1.1_ARCHITEKTONICKO STAVEBNÉ RIEŠENIE / V600_VÝPIS KLAMPIARSKYCH VÝROBKOV	Stupeň	RP
Stavebný objekt	SO 01 - Základná škola	Dátum	06 / 2020
Zodpovedný projektant	Ing. arch. Peter Kožuško	Formát	297x210
Vypracoval	Ing. Zsolt Nagy, Ing. arch. Filip Krajč	Mierka	-
Názov výkresu:	Oplechovanie lodžia	číslo zákazky: stupeň: stavebný objekt: časť: výkres č.: revízia č.:	
A02_RP_SO01_E.1.1_615			
PANTOGRAPH Pantograph s.r.o., Kozmonautov 4, 977 01 Brezno, Office: Bottova 2, 811 09 Bratislava www.pantograph.sk tel.č: +4219010977837			

Detail steny
M 1:10



Detail profilu oplechovania:
M 1:2



VÝKAZ KL 17

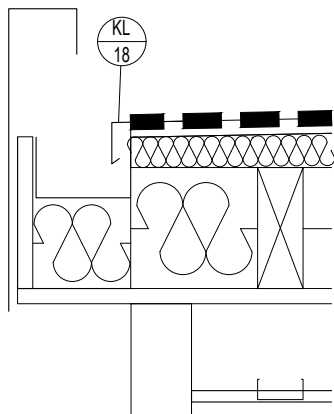
OZN.	POPIS	ROZVINUTÁ ŠÍRKA [mm]	KOTVENIE	MATERIÁL	FARBA	DĹŽKA OPLECHOVANIA [m]	DĹŽKA S PRESAHMI [m]	POZNÁMKA
KL 17	Poplastovaný odkvapový plech - hr. 1.2mm	166		Poplast plech	RAL 9005	86,81	91,15	

POZNÁMKA

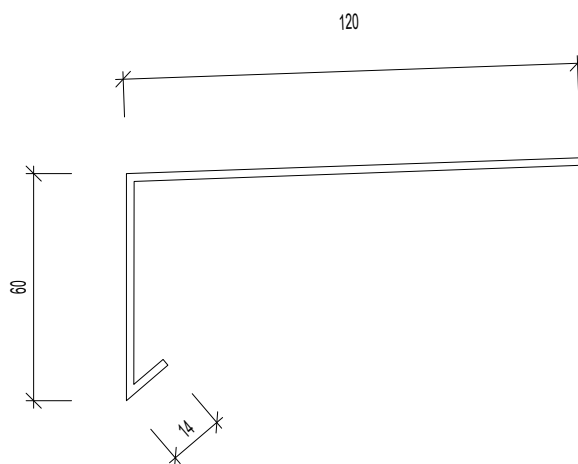
- Realizačný projekt nenahrádza výrobnú a dielenskú dokumentáciu dodávateľa stavby.
- Neoddeliteľnou súčasťou výrobku sú výkresy architektonicko-stavebnej časti.
- Kotviace a spojovacie prvky nie sú súčasťou výpisu prvku, upresniť podľa technických požiadaviek výrobcu.
- Všetky rozmery a skladby je potrebné overiť priamo na stavbe.
- Pred objednaním výrobku je potreba presne zmerať skutočné rozmery potrebné pre realizáciu konštrukcie a skontrolovať počet vypísaných prvkov.
- Každý klampiarsky výrobok opatřit ochranným náterom (ak už nie je od výroby chránený), kategóri korózneho ochrany zatriediť podľa ISO 12944, stupeň prípravy podkladu určiť podľa ISO 8501-1.
- V prípade nejasností kontaktovať projektanta.

Profesia/časť PD	E.1.1_ARCHITEKTONICKO STAVEBNÉ RIEŠENIE / V600_VÝPIS KLAMPIARSKYCH VÝROBKOV	Stupeň	RP
Stavebný objekt	SO 01 - Základná škola	Dátum	06 / 2020
Zodpovedný projektant	Ing. arch. Peter Kožuško	Formát	297x210
Vypracoval	Ing. Zsolt Nagy, Ing. arch. Filip Krajč	Mierka	-
Názov výkresu:	Ukončovací profil	číslo zákazky:	stupeň:
		stavebný objekt:	časť:
		výkres č.:	revízia č.:
A02_RP_SO01_E.1.1_617			
PANTOGRAPH Pantograph s.r.o., Kozmonautov 4, 977 01 Brezno, Office: Bottova 2, 811 09 Bratislava www.pantograph.sk tel.č: +4219010977837			

Detail strechy:
M 1:10



Detail profilu oplechovaniaM
1:2



VÝKAZ KL 18

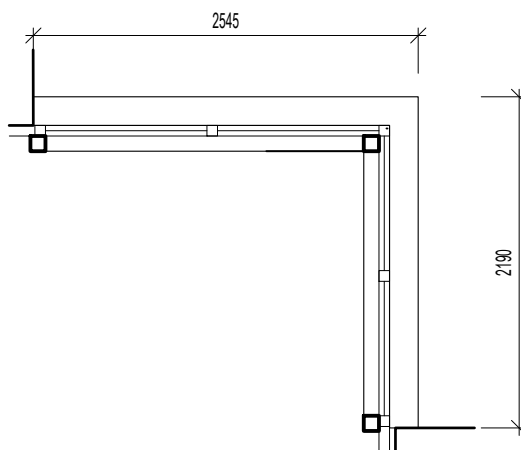
OZN.	POPIS	ROZVINUTÁ ŠÍRKA [mm]	KOTVENIE	MATERIÁL	FARBA	DĹŽKA OPLECHOVANIA [m]	DĹŽKA S PRESAHMI [m]	POZNÁMKA
KL 18	Poplastovaný odkvapový plech - hr. 1.2mm	194		Poplast plech	RAL 9005	11,45	12,15	

POZNÁMKA

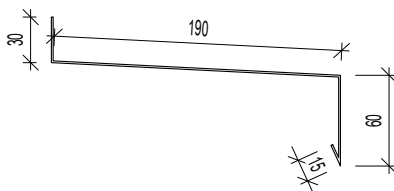
- Realizačný projekt nenahrádza výrobnú a dielenskú dokumentáciu dodávateľa stavby.
- Neoddeliteľnou súčasťou výrobku sú výkresy architektonicko-stavebnej časti.
- Kotviace a spojovacie prvky nie sú súčasťou výpisu prvku, upresniť podľa technických požiadaviek výrobcu.
- Všetky rozmery a skladby je potrebné overiť priamo na stavbe.
- Pred objednaním výrobku je potreba presne zmerať skutočné rozmery potrebné pre realizáciu konštrukcie a skontrolovať počet vypísaných prvkov.
- Každý klampiarsky výrobok opatří ochranným náterom (ak už nie je od výroby chránený), kategórii korózneho ochrany zatriediť podľa ISO 12944, stupeň prípravy podkladu určiť podľa ISO 8501-1.
- V prípade nejasností kontaktovať projektanta.

Profesia/časť PD	E.1.1_ARCHITEKTONICKO STAVEBNÉ RIEŠENIE / V600_VÝPIS KLAMPIARSKYCH VÝROBKOV	Stupeň	RP
Stavebný objekt	SO 01 - Základná škola	Dátum	06 / 2020
Zodpovedný projektant	Ing. arch. Peter Kožuško	Formát	297x210
Vypracoval	Ing. Zsolt Nagy, Ing. arch. Filip Krajč	Mierka	-
Názov výkresu:	Odkvapový plech	číslo zákazky: stupeň: stavebný objekt: časť: výkres č.: revízia č.:	
A02_RP_SO01_E.1.1_618			
PANTOGRAPH Pantograph s.r.o., Kozmonautov 4, 977 01 Brezno, Office: Bottova 2, 811 09 Bratislava www.pantograph.sk tel.č: +4219010977837			

Pôdorys:
M 1:50



Detail profilu oplechovania
M 1:5



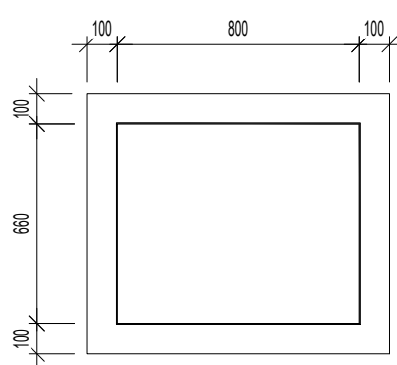
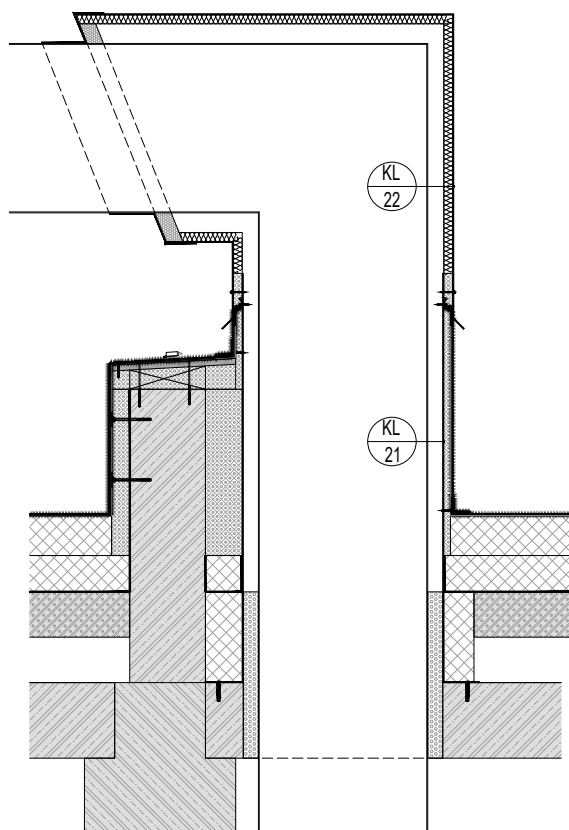
VÝKAZ KL 19

OZN.	POPIS	ROZVINUTÁ ŠÍRKA [mm]	KOTVENIE	MATERIÁL	FARBA	DĹŽKA OPLECHOVANIA [m]	DĹŽKA S PRESAHMI [m]	POZNÁMKA
KL 19	Poplastovaný odkvapový plech - hr. 1.2mm	295		Poplast plech	RAL 9005	4,74	4,97	

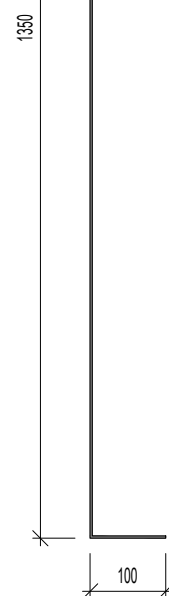
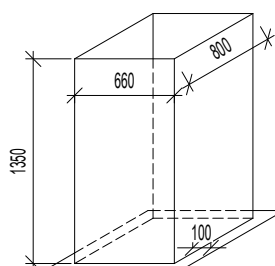
POZNÁMKA

- Realizačný projekt nenahrádza výrobnú a dielenskú dokumentáciu dodávateľa stavby.
- Neoddeliteľnou súčasťou výrobku sú výkresy architektonicko-stavebnej časti.
- Kotviace a spojovacie prvky nie sú súčasťou výpisu prvku, upresniť podľa technických požiadaviek výrobcu.
- Všetky rozmery a skladby je potrebné overiť priamo na stavbe.
- Pred objednaním výrobku je potreba presne zmerať skutočné rozmery potrebné pre realizáciu konštrukcie a skontrolovať počet vypísaných prvkov.
- Každý klampiarsky výrobok opatrit' ochranným náterom (ak už nie je od výroby chránený), kategórii korózneho ochrany zatriediť podľa ISO 12944, stupeň prípravy podkladu určiť podľa ISO 8501-1.
- V prípade nejasnosti kontaktovať projektanta.

Profesia/časť PD	E.1.1_ARCHITEKTONICKO STAVEBNÉ RIEŠENIE / V600_VÝPIS KLAMPIARSKYCH VÝROBKOV	Stupeň	RP
Stavebný objekt	SO 01 - Základná škola	Dátum	06 / 2020
Zodpovedný projektant	Ing. arch. Peter Kožuško	Formát	297x210
Vypracoval	Ing. Zsolt Nagy, Ing. arch. Filip Krajč	Mierka	-
Názov výkresu:	Odkvapový plech - výtah	číslo zákazky: stupeň: stavebný objekt: časť: výkres č.: revízia č.:	
A02_RP_SO01_E.1.1_619			
PANTOGRAPH Pantograph s.r.o., Kozmonautov 4, 977 01 Brezno, Office: Bottova 2, 811 09 Bratislava www.pantograph.sk tel.č: +4219010977837			

KL
21Pôdorys
M 1:25Profil konštrukcie
M 1:10Detail prestupu potrubia VZT cez strechu:
M 1:25

Axonometrická schéma



VÝKAZ KL 21

OZN.	POPIS	KOTVENIE	MATERIÁL	FARBA	PLOCHA OPLECHOVANIA [m²]	POZNÁMKA
KL 21	Pozinkovaný plech - hr. 1 mm		Pozink. plech		4,265	

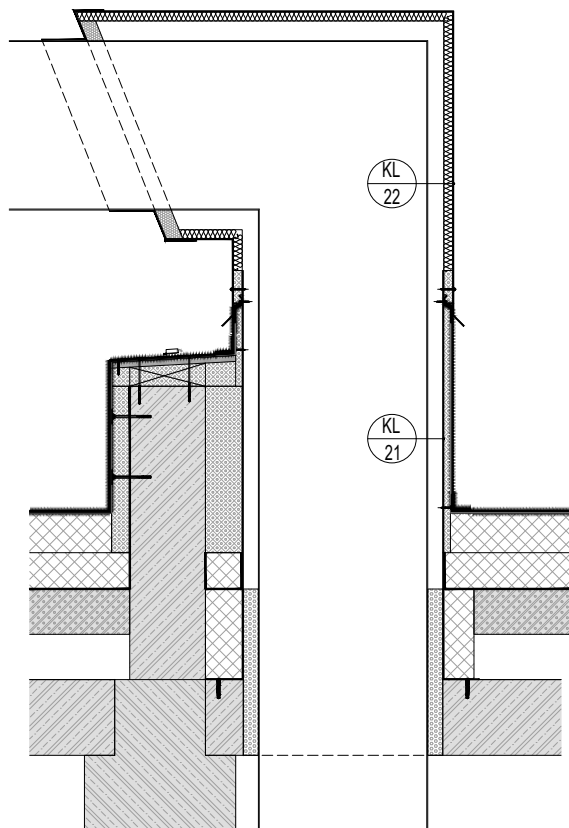
POZNÁMKA

- Realizačný projekt nenahrádza výrobnú a dielenskú dokumentáciu dodávateľa stavby.
- Neoddeliteľnou súčasťou výrobku sú výkresy architektonicko-stavebnej časti.
- Kotviace a spojovacie prvky nie sú súčasťou výpisu prvku, upresniť podľa technických požiadaviek výrobcu.
- Všetky rozmery a skladby je potrebné overiť priamo na stavbe.
- Pred objednaním výrobku je potreba presne zmerať skutočné rozmery potrebné pre realizáciu konštrukcie a skontrolovať počet vypísaných prvkov.
- Každý klampiarsky výrobok opatří ochranným náterom (ak už nie je od výroby chránený), kategórii korózneho ochrany zatriediť podľa ISO 12944, stupeň prípravy podkladu určiť podľa ISO 8501-1.
- V prípade nejasností kontaktovať projektanta.

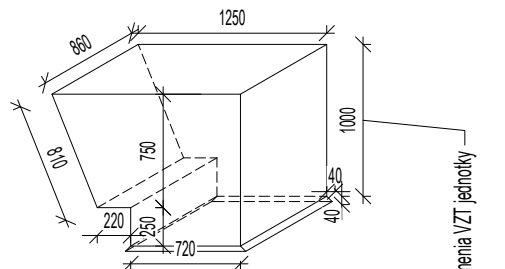
Profesia/časť PD	E.1.1_ARCHITEKTONICKO STAVEBNÉ RIEŠENIE / V600_VÝPIS KLAMPIARSKYCH VÝROBKOV	Stupeň	RP
Stavebný objekt	SO 01 - Základná škola	Dátum	06 / 2020
Zodpovedný projektant	Ing. arch. Peter Kožuško	Formát	297x210
Vypracoval	Ing. Zsolt Nagy, Ing. arch. Filip Krajč	Mierka	-
Názov výkresu:	Prekrytie vyústenia potrubí VZT	číslo zákazky:	stupeň:
		stavebný objekt:	časť:
		výkres č.:	revízia č.:
A02_RP_SO01_E.1.1_621			
PANTOGRAPH Pantograph s.r.o., Kozmonautov 4, 977 01 Brezno, Office: Bottova 2, 811 09 Bratislava www.pantograph.sk tel.č.: +4219010977837			

KL
22

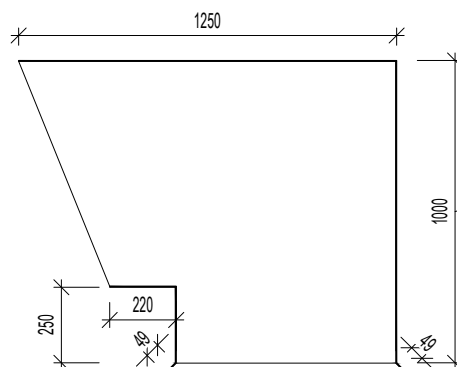
Detail prestupu potrubia VZT cez strechu: M 1:25



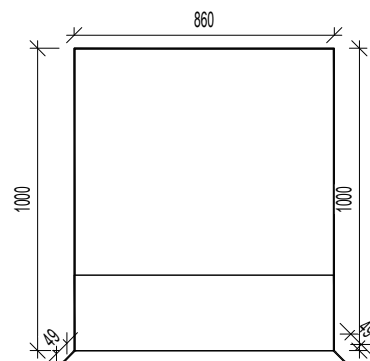
Axonometrická schéma



Priečný rez M 1:25



Pozdĺžny rez M 1:25



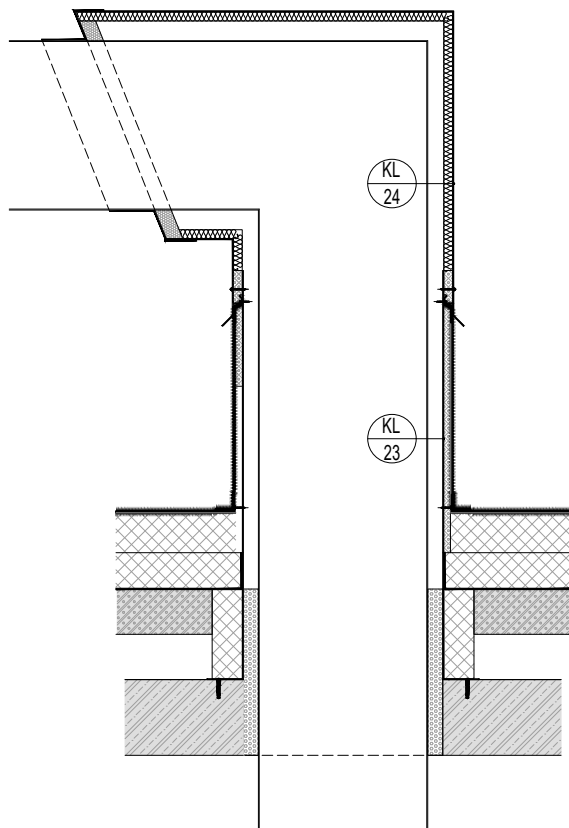
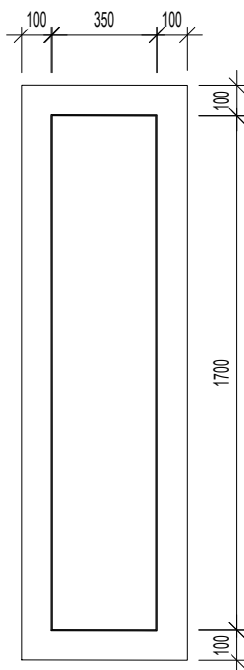
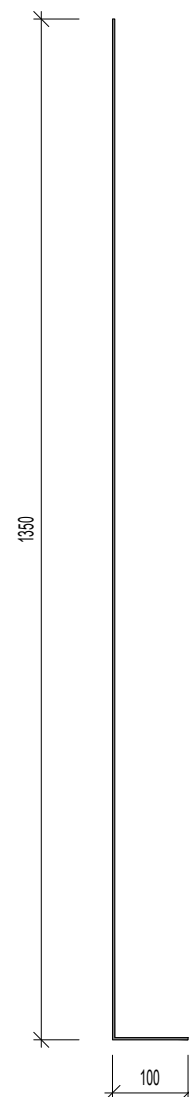
VÝKAZ KL 22

OZN.	POPIS	KOTVENIE	MATERIÁL	FARBA	PLOCHA OPLECHOVANIA [m²]	POZNÁMKA
KL 22	Pozinkovaný plech - hr. 1 mm		Pozink. plech		7,712	

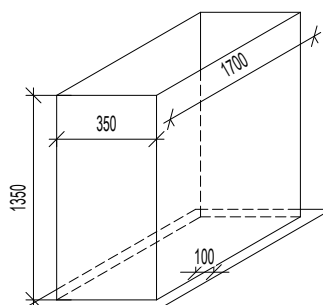
POZNÁMKA

- Realizačný projekt nenahrádza výrobnú a dielenskú dokumentáciu dodávateľa stavby.
- Neoddeliteľnou súčasťou výrobku sú výkresy architektonicko-stavebnej časti.
- Kotviace a spojovacie prvky nie sú súčasťou výpisu prvku, upresniť podľa technických požiadaviek výrobcu.
- Všetky rozmery a skladby je potrebné overiť priamo na stavbe.
- Pred objednaním výrobku je potreba presne zmerať skutočné rozmery potrebné pre realizáciu konštrukcie a skontrolovať počet vypísaných prvkov.
- Každý klampiarsky výrobok opatří ochranným náterom (ak už nie je od výroby chránený), kategórii korózneho ochrany zatriediť podľa ISO 12944, stupeň prípravy podkladu určiť podľa ISO 8501-1.
- V prípade nejasností kontaktovať projektanta.

Profesia/časť PD	E.1.1_ARCHITEKTONICKO STAVEBNÉ RIEŠENIE / V600_VÝPIS KLAMPIARSKYCH VÝROBKOV	Stupeň	RP
Stavebný objekt	SO 01 - Základná škola	Dátum	06 / 2020
Zodpovedný projektant	Ing. arch. Peter Kožuško	Formát	297x210
Vypracoval	Ing. Zsolt Nagy, Ing. arch. Filip Krajč	Mierka	-
Názov výkresu:	Prekrytie vyústenia potrubí VZT	číslo zákazky:	stupeň:
		stavebný objekt:	časť:
		výkres č.:	revízia č.:
A02_RP_SO01_E.1.1_622			
PANTOGRAPH Pantograph s.r.o., Kozmonautov 4, 977 01 Brezno, Office: Bottova 2, 811 09 Bratislava www.pantograph.sk tel.č.: +4219010977837			

KL
23Detail prestupu potrubia VZT cez strechu:
M 1:25Pôdorys
M 1:25Profil konštrukcie
M 1:10

Axonometrická schéma



VÝKAZ KL 23

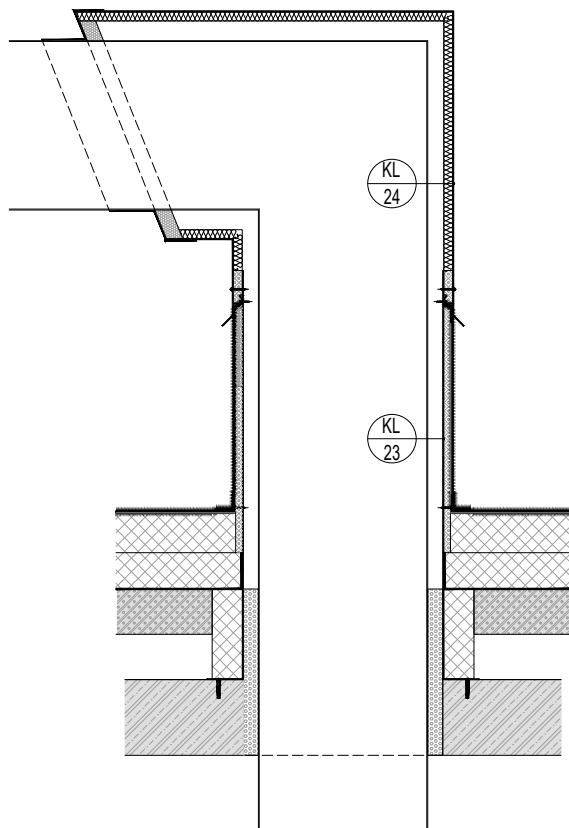
OZN.	POPIS	KOTVENIE	MATERIÁL	FARBA	PLOCHA OPLECHOVANIA [m²]	POZNÁMKA
KL 23	Pozinkovaný plech - hr. 1 mm		Pozink. plech		7,353	

POZNÁMKA

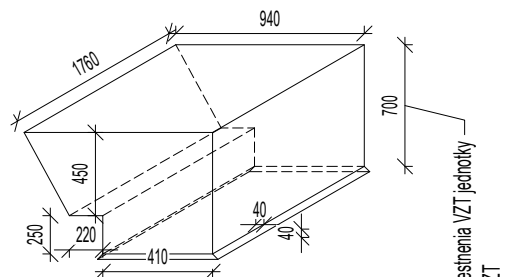
- Realizačný projekt nenahrádza výrobnú a dielenskú dokumentáciu dodávateľa stavby.
- Neoddeliteľnou súčasťou výrobu sú výkresy architektonicko-stavebnej časti.
- Kotviace a spojovacie prvky nie sú súčasťou výpisu prvku, upresniť podľa technických požiadaviek výrobcu.
- Všetky rozmery a skladby je potrebné overiť priamo na stavbe.
- Pred objednaním výrobu je potreba presne zmerať skutočné rozmery potrebné pre realizáciu konštrukcie a skontrolovať počet vypísaných prvkov.
- Každý klampiarsky výrobok opatří ochranným náterom (ak už nie je od výroby chránený), kategórii korózneho ochrany zatriediť podľa ISO 12944, stupeň prípravy podkladu určiť podľa ISO 8501-1.
- V prípade nejasností kontaktovať projektanta.

Profesia/časť PD	E.1.1_ARCHITEKTONICKO STAVEBNÉ RIEŠENIE / V600_VÝPIS KLAMPIARSKYCH VÝROBKOV	Stupeň	RP
Stavebný objekt	SO 01 - Základná škola	Dátum	06 / 2020
Zodpovedný projektant	Ing. arch. Peter Kožuško	Formát	297x210
Vypracoval	Ing. Zsolt Nagy, Ing. arch. Filip Krajč	Mierka	-
Názov výkresu:	Prekrytie vyústenia potrubí VZT	číslo zákazky:	stupeň:
		stavebný objekt:	časť:
		výkres č.:	revízia č.:
A02_RP_SO01_E.1.1_623			
PANTOGRAPH Pantograph s.r.o., Kozmonautov 4, 977 01 Brezno, Office: Bottova 2, 811 09 Bratislava www.pantograph.sk tel.č.: +4219010977837			

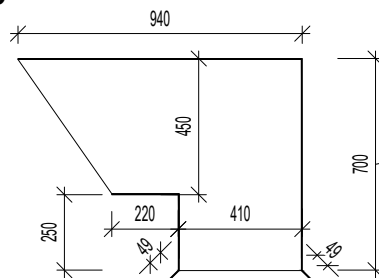
Detail prestupu potrubia VZT cez strechu: M 1:25



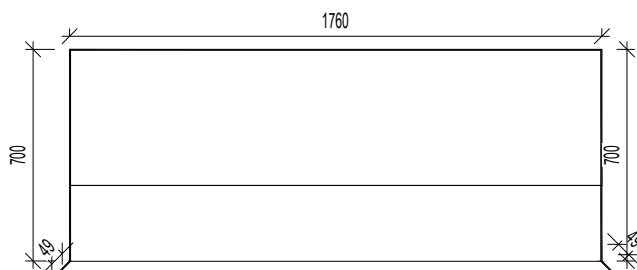
Axonometrická schéma



Priečný rez M 1:25



Pozdĺžny rez M 1:25



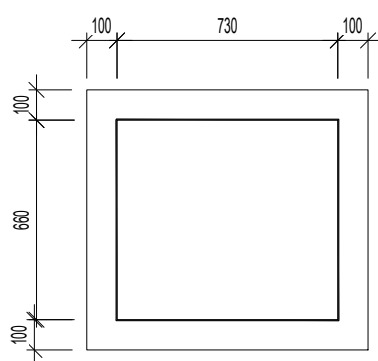
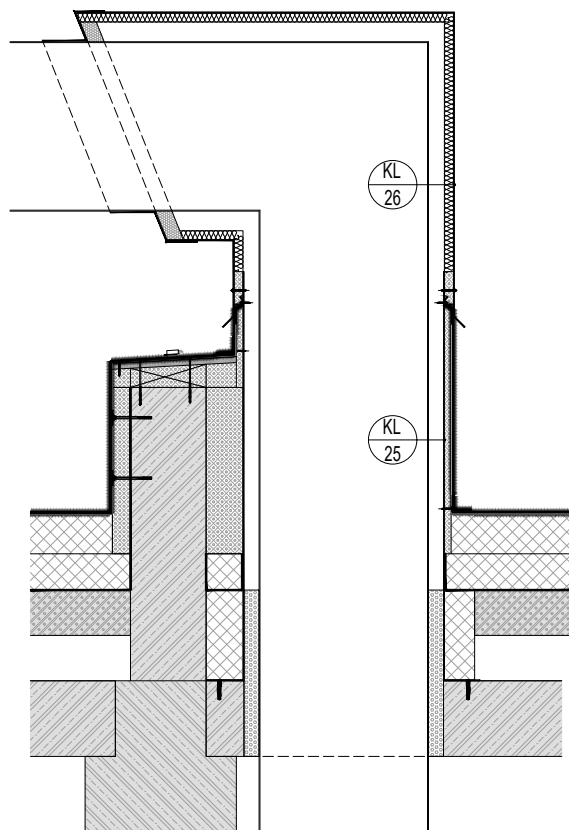
VÝKAZ KL 24

OZN.	POPIS	KOTVENIE	MATERIÁL	FARBA	PLOCHA OPLECHOVANIA [m²]	POZNÁMKA
KL 24	Pozinkovaný plech - hr. 1 mm		Pozink. plech		4,789	

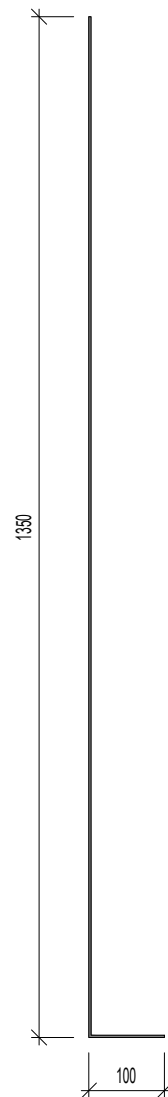
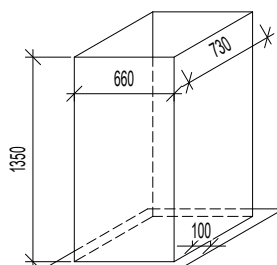
POZNÁMKA

- Realizačný projekt nenahrádza výrobnú a dielenskú dokumentáciu dodávateľa stavby.
- Neoddeliteľnou súčasťou výrobku sú výkresy architektonicko-stavebnej časti.
- Kotviace a spojovacie prvky nie sú súčasťou výpisu prvku, upresniť podľa technických požiadaviek výrobcu.
- Všetky rozmery a skladby je potrebné overiť priamo na stavbe.
- Pred objednaním výrobku je potreba presne zmerať skutočné rozmery potrebné pre realizáciu konštrukcie a skontrolovať počet vypísaných prvkov.
- Každý klampiarsky výrobok opatřit ochranným náterom (ak už nie je od výroby chránený), kategóri korózneho ochrany zatriediť podľa ISO 12944, stupeň prípravy podkladu určiť podľa ISO 8501-1.
- V prípade nejasnosti kontaktovať projektanta.

Profesia/časť PD	E.1.1_ARCHITEKTONICKO STAVEBNÉ RIEŠENIE / V600_VÝPIS KLAMPIARSKYCH VÝROBKOV	Stupeň	RP
Stavebný objekt	SO 01 - Základná škola	Dátum	06 / 2020
Zodpovedný projektant	Ing. arch. Peter Kožuško	Formát	297x210
Vypracoval	Ing. Zsolt Nagy, Ing. arch. Filip Krajč	Mierka	-
Názov výkresu:	Prekrytie vyústenia potrubí VZT	číslo zákazky:	stupeň:
		stavebný objekt:	časť:
		výkres č.:	revízia č.:
A02_RP_SO01_E.1.1_624			
PANTOGRAPH Pantograph s.r.o., Kozmonautov 4, 977 01 Brezno, Office: Bottova 2, 811 09 Bratislava www.pantograph.sk tel.č.: +4219010977837			

KL
25Pôdorys
M 1:25Profil konštrukcie
M 1:10Detail prestupu potrubia VZT cez strechu:
M 1:25

Axonometrická schéma



VÝKAZ KL 25

OZN.	POPIS	KOTVENIE	MATERIÁL	FARBA	PLOCHA OPLECHOVANIA [m²]	POZNÁMKA
KL 25	Pozinkovaný plech - hr. 1 mm		Pozink. plech		4,064	

POZNÁMKA

- Realizačný projekt nenahrádza výrobnú a dielenskú dokumentáciu dodávateľa stavby.
- Neoddeliteľnou súčasťou výrobku sú výkresy architektonicko-stavebnej časti.
- Kotviace a spojovacie prvky nie sú súčasťou výpisu prvku, upresniť podľa technických požiadaviek výrobcu.
- Všetky rozmery a skladby je potrebné overiť priamo na stavbe.
- Pred objednaním výrobku je potreba presne zmerať skutočné rozmery potrebné pre realizáciu konštrukcie a skontrolovať počet vypísaných prvkov.
- Každý klampiarsky výrobok opatříť ochranným náterom (ak už nie je od výroby chránený), kategórii korózneho ochrany zatriediť podľa ISO 12944, stupeň prípravy podkladu určiť podľa ISO 8501-1.
- V prípade nejasností kontaktovať projektanta.

Profesia/časť PD	E.1.1_ARCHITEKTONICKO STAVEBNÉ RIEŠENIE / V600_VÝPIS KLAMPIARSKYCH VÝROBKOV	Stupeň	RP
Stavebný objekt	SO 01 - Základná škola	Dátum	06 / 2020
Zodpovedný projektant	Ing. arch. Peter Kožuško	Formát	297x210
Vypracoval	Ing. Zsolt Nagy, Ing. arch. Filip Krajč	Mierka	-
Názov výkresu:	Prekrytie vyústenia potrubí VZT	číslo zákazky:	stupeň:
		stavebný objekt:	časť:
		výkres č.:	revízia č.:
		A02_RP_SO01_E.1.1_625	

PANTOGRAPH

Pantograph s.r.o., Kozmonautov 4, 977 01 Brezno, Office: Bottova 2, 811 09 Bratislava

www.pantograph.sk

tel.č.: +4219010977837

[illegible]

Technical drawing of a trapezoidal plate. The top width is 1250. The height is 1000. The bottom-left corner is cut out with a width of 220 and a height of 250. The bottom-right corner is cut out with a width of 50 and a height of 50.

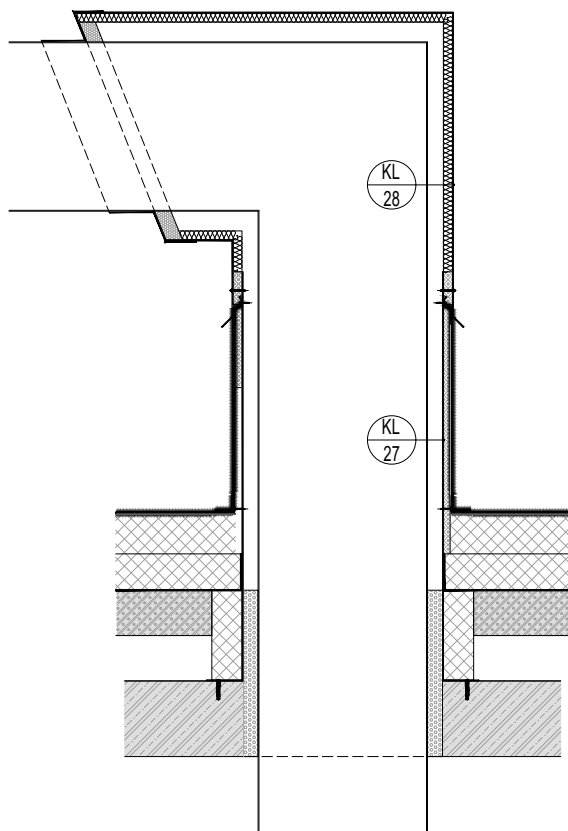
VÝKAZ KL 26						
OZN.	POPIS	KOTVENIE	MATERIÁL	FARBA	PLOCHA OPLECHOVANIA [m²]	POZNÁMKA
KL 26	Pozinkovaný plech - hr. 1 mm		Pozink. plech		4,271	

- Realizačný projekt nenahrádza výrobnú a dielenskú dokumentáciu dodávateľa stavby.
- Neoddeliteľnou súčasťou výrobu sú výkresy architektonicko-stavebnej časti.
- Kotviace a spojovacie prvky nie sú súčasťou výpisu prvku, upresniť podľa technických požiadaviek výrobcu.
- Všetky rozmery a skladby je potrebné overiť priamo na stavbe.
- Pred objednaním výrobu je potreba presne zmerať skutočné rozmery potrebné pre realizáciu konštrukcie a skontrolovať počet vypísaných prvkov.
- Každý klampiarsky výrobok opatriť ochranným náterom (ak už nie je od výroby chránený), kategóri korózneho ochrany zatriediť podľa ISO 12944, stupeň prípravy podkladu určiť podľa ISO 8501-1.
- V prípade nejasností kontaktovať projektanta.

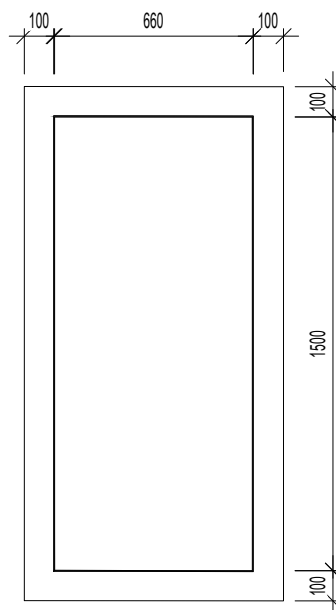
Profesia/časť PD	E.1.1_ARCHITEKTONICKO STAVEBNÉ RIEŠENIE / V600_VÝPIS KLAMPIARSKYCH VÝROBKOV	Stupeň	RP
Stavebný objekt	SO 01 - Základná škola	Dátum	06 / 2020
Zodpovedný projektant	Ing. arch. Peter Kožuško	Formát	297x210
Vypracoval	Ing. Zsolt Nagy, Ing. arch. Filip Krajč	Mierka	-
Názov výkresu:	Prekrytie vyústenia potrubí VZT	číslo zákazky:	stupeň:
		stavebný objekt:	časť:
		výkres č.:	revízia č.:
		A02_RP_SO01_E.1.1_626	
PANTOGRAPH Pantograph s.r.o., Kozmonautov 4, 977 01 Brezno. Office: Bottova 2, 811 09 Bratislava		www.pantograph.sk tel.č.: +4219010977837	

KL
27

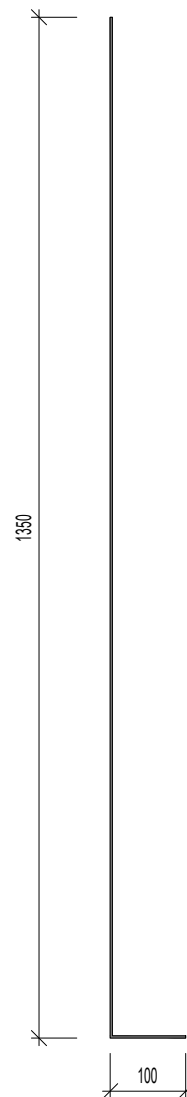
Detail prestupu potrubia VZT cez strechu: M 1:25



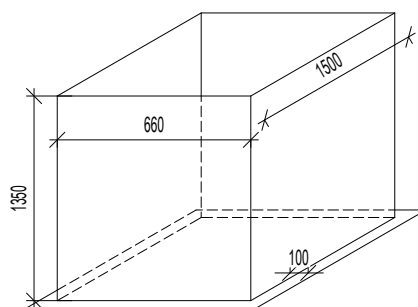
Pôdorys M 1:25



Profil konštrukcie M 1:10



Axonometrická schéma



VÝKAZ KL 27

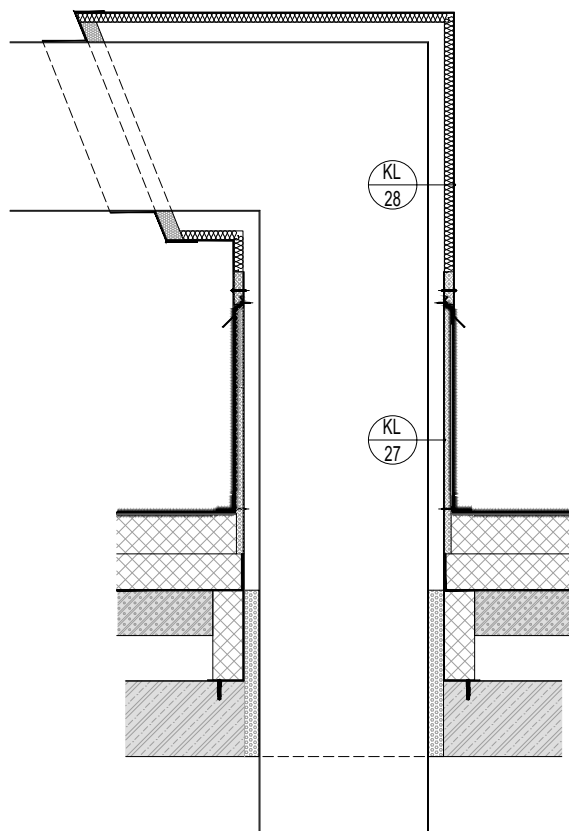
OZN.	POPIS	POČET	KOTVENIE	MATERIÁL	FARBA	PLOCHA OPLECHOVANIA [m²]	POZNÁMKA
KL 27	Pozinkovaný plech - hr. 1 mm	2 ks		Pozink. plech		7,353	

POZNÁMKA

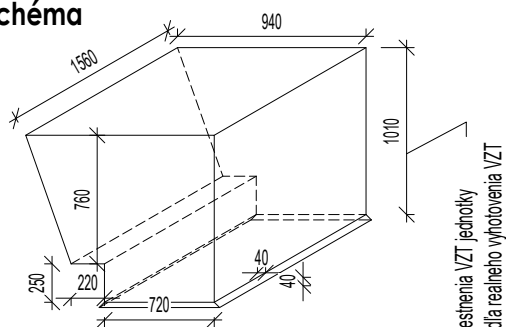
- Realizačný projekt nenahrádza výrobnú a dielenskú dokumentáciu dodávateľa stavby.
- Neoddeliteľnou súčasťou výrobku sú výkresy architektonicko-stavebnej časti.
- Kotviace a spojovacie prvky nie sú súčasťou výpisu prvku, upresniť podľa technických požiadaviek výrobcu.
- Všetky rozmery a skladby je potrebné overiť priamo na stavbe.
- Pred objednaním výrobku je potreba presne zmerať skutočné rozmery potrebné pre realizáciu konštrukcie a skontrolovať počet vypísaných prvkov.
- Každý klampiarsky výrobok opatriť ochranným náterom (ak už nie je od výroby chránený), kategóri korózneho ochrany zatriediť podľa ISO 12944, stupeň prípravy podkladu určiť podľa ISO 8501-1.
- V prípade nejasnosti kontaktovať projektanta.

Profesia/časť PD	E.1.1_ARCHITEKTONICKO STAVEBNÉ RIEŠENIE / V600_VÝPIS KLAMPIARSKYCH VÝROBKOV	Stupeň	RP
Stavebný objekt	SO 01 - Základná škola	Dátum	06 / 2020
Zodpovedný projektant	Ing. arch. Peter Kožuško	Formát	297x210
Vypracoval	Ing. Zsolt Nagy, Ing. arch. Filip Krajč	Mierka	-
Názov výkresu:	Prekrytie vyústenia potrubí VZT	číslo zákazky:	stupeň:
		stavebný objekt:	časť:
		výkres č.:	revízia č.:
		A02_RP_SO01_E.1.1_627	
PANTOGRAPH	Pantograph s.r.o., Kozmonautov 4, 977 01 Brezno, Office: Bottova 2, 811 09 Bratislava	www.pantograph.sk	tel.č.: +4219010977837

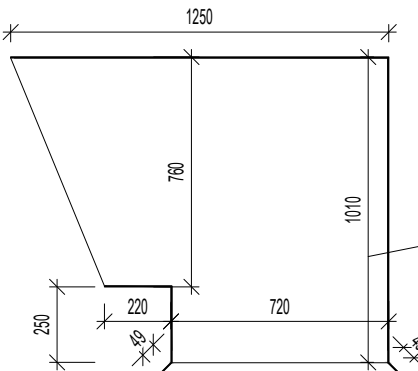
Detail prestupu potrubia VZT cez strechu: M 1:25



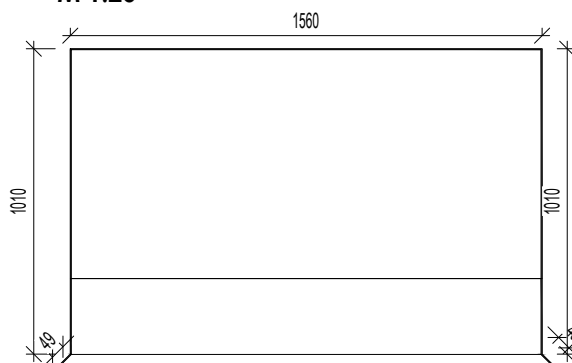
Axonometrická schéma



Priečny rez M 1:25



Pozdĺžny rez M 1:25



VÝKAZ KL 28

OZN.	POPIS	POČET	KOTVENIE	MATERIÁL	FARBA	PLOCHA OPLECHOVANIA [m²]	POZNÁMKA
KL 28	Pozinkovaný plech - hr. 1 mm	2 ks		Pozink. plech		6,395	

POZNÁMKA

- Realizačný projekt nenahrádza výrobnú a dielenskú dokumentáciu dodávateľa stavby.
- Neoddeliteľnou súčasťou výrobku sú výkresy architektonicko-stavebnej časti.
- Kotviace a spojovacie prvky nie sú súčasťou výpisu prvku, upresniť podľa technických požiadaviek výrobcu.
- Všetky rozmery a skladby je potrebné overiť priamo na stavbe.
- Pred objednaním výrobku je potreba presne zmerať skutočné rozmery potrebné pre realizáciu konštrukcie a skontrolovať počet vypísaných prvkov.
- Každý klampiarsky výrobok opatriť ochranným náterom (ak už nie je od výroby chránený), kategórií korózneho ochrany zatriediť podľa ISO 12944, stupeň prípravy podkladu určiť podľa ISO 8501-1.
- V prípade nejasností kontaktovať projektanta.

Profesia/časť PD	E.1.1_ARCHITEKTONICKO STAVEBNÉ RIEŠENIE / V600_VÝPIS KLAMPIARSKYCH VÝROBKOV	Stupeň	RP
Stavebný objekt	SO 01 - Základná škola	Dátum	06 / 2020
Zodpovedný projektant	Ing. arch. Peter Kožuško	Formát	297x210
Vypracoval	Ing. Zsolt Nagy, Ing. arch. Filip Krajč	Mierka	-
Názov výkresu:	Prekrytie vyústenia potrubí VZT	číslo zákazky:	stupeň:
		stavebný objekt:	časť:
		výkres č.:	revízia č.:

A02_RP_SO01_E.1.1_628